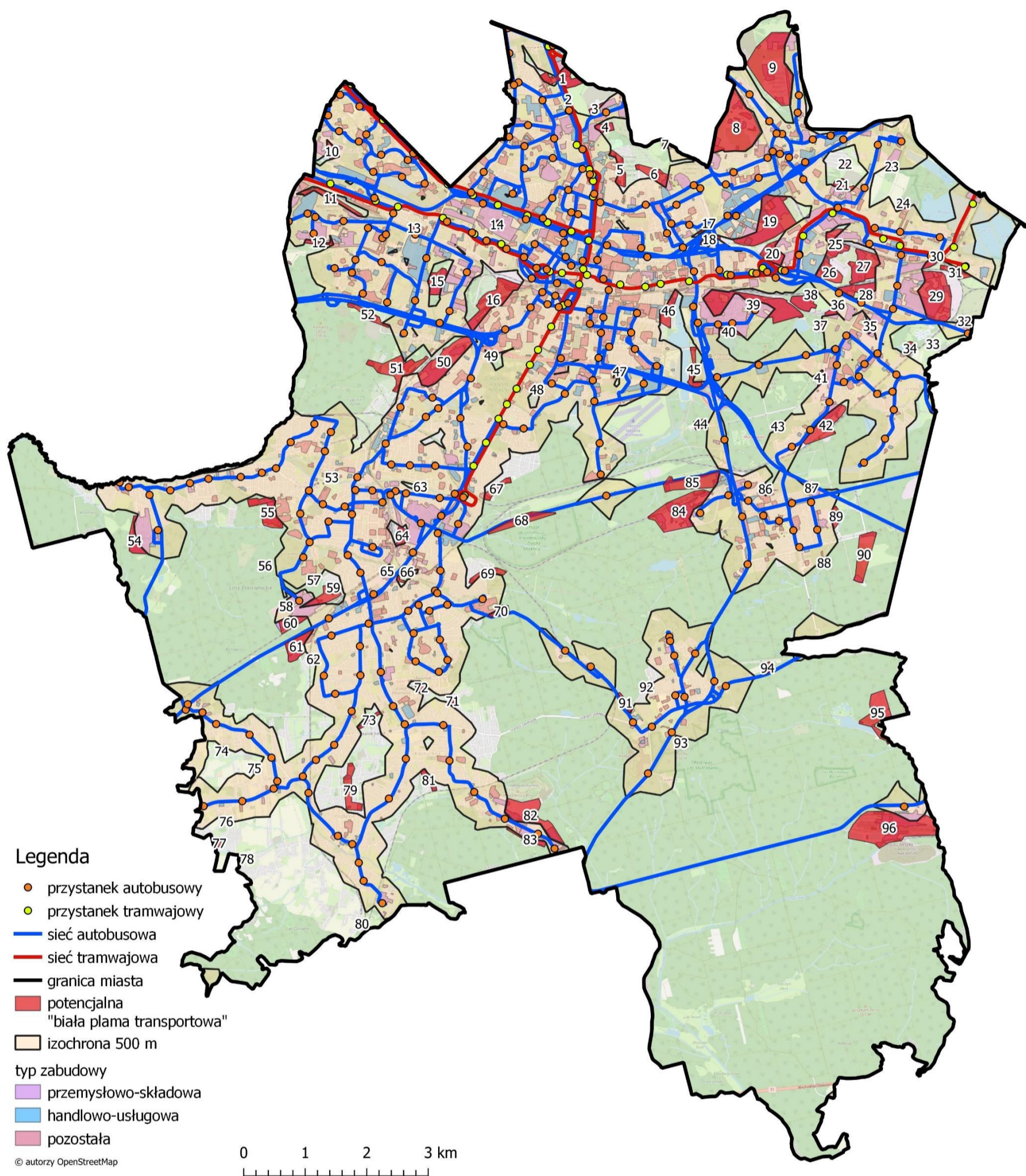
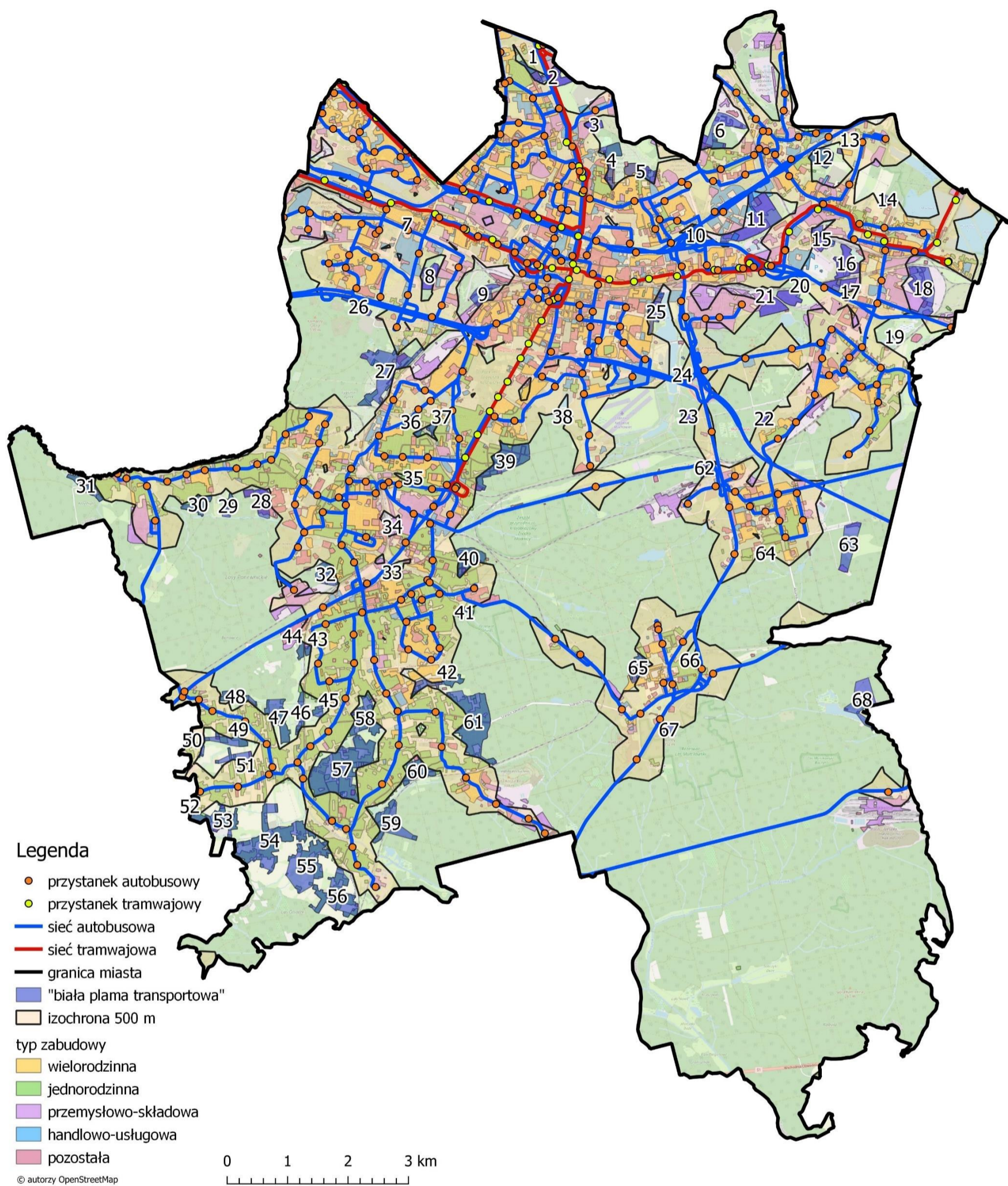




Rys.1. Mapa z zaznaczonymi 118 obszarami zamieszkałymi, które znajdują się poza zasięgiem izochrony dojścia do przystanków (dla układu drogowo-ulicznego) o wartości 500 metrów.
Źródło: Opracowanie własne



Rys.2. Mapa z zaznaczonymi 96 obszarami obejmującymi pozostałe generatory ruchu, które znajdują się poza zasięgiem izochrony dojazdu do przystanków (dla układu drogowo-ulicznego) o wartości 500 metrów.
 Źródło: Opracowanie własne



Rys.3. Mapa z zaznaczonymi 68 „białymi plamami transportowymi” uwzględniającymi tereny zamieszkałe oraz pozostałe generatory ruchu, które znajdują się poza zasięgiem izochrony dojazdu do przystanków (dla układu drogowo-ulicznego) o wartości 500 metrów.
 Źródło: Opracowanie własne